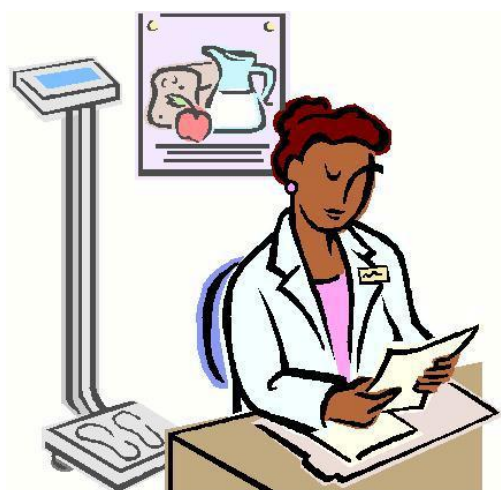


*PASAPORTE DE SEGURIDAD
Y SALUD PARA CADA TRABAJADOR*





OBJETIVOS GENERALES

Disminuir la siniestralidad laboral.

trabajadores.

Mejorar la cultura preventiva mediante la información y formación en Prevención de Riesgos Laborales a los propios trabajadores



Objetivos Específicos

Facilitar a cada trabajador un
“**pasaporte de seguridad y salud**
“ personalizado para su puesto de
trabajo o función.

Aumentar la sensibilización respecto
a la seguridad propia y de los demás.

Conseguir integrar la prevención y
la salud en los propios trabajadores.

¿ Que es el pasaporte de seguridad y salud ?

El pasaporte de seguridad y salud es un documento o certificado personalizado sobre la información mínima que todo trabajador debe saber sobre seguridad y salud antes de comenzar a trabajar y durante su trabajo en activo con las actualizaciones que se produzcan durante toda la vida laboral de cada trabajador.

El trabajador debe de estar informado del contenido en este pasaporte obligatoriamente.

¿ Que es el pasaporte de seguridad y salud ?

sobre la información mínima que todo trabajador debe saber sobre seguridad y salud antes de comenzar a trabajar y durante su trabajo en activo.

¿ Cual es el contenido de información que tiene el pasaporte de seguridad y salud de cada trabajador ?

Además de los datos personales identificativos y del puesto de trabajo de la empresa donde va a comenzar a trabajar o donde

1. *Riesgos de su puesto de trabajo o función.*
2. *Recomendaciones preventivas para la empresa y el trabajador.*
3. *Equipos de protección individual, si procede.*
4. *Formación en Prevención de Riesgos Laborales.*
5. *Datos-conclusiones del Reconocimiento Médico Específico (protocolo/s, fecha, periodicidad, resultado y grado de aptitud médica).*



¿ A quién va dirigido ?

A todos los trabajadores especialmente a:

Los que se van a incomparar al primer trabajo.

*A los que cambian de puesto de trabajo
o función.*

Jóvenes.

Discapacitados.

*Autónomos, ETTS, Temporales, Contratas
y Subcontratas.*

¿ Porqué deberían poseer los trabajadores un pasaporte de seguridad y salud ?

Por que con la información del mismo,

forma mas segura y les ayudaría a no tener accidentes de trabajo, ni enfermedades profesionales. Posiblemente con este pasaporte de seguridad y salud , en algún caso, pudiera evitarse alguna muerte producida en el trabajo.



COLABORADORES

Son los que realizan el informe / certificado de prevención y salud de cada trabajador – pasaporte de seguridad y salud de cada trabajador, a través de la web dedicada a tal fin.

¿ Quienes podrían ser colaboradores ?

Las propia Empresas a través de los profesionales de los Servicios de Prevención (propios-mancomunados-ajenos) que cuenten con las personas con titulación suficiente para poder realizar el mencionado informe/certificado de prevención y salud, esto es:

Médicos especialistas en Medicina del Trabajo.

Técnicos superiores en Prevención de Riesgos Laborales (seguridad-higiene-ergonomía-psicosociología) con al menos titulación universitaria de grado medio (diplomados universitarios de enfermería, ingenieros técnicos, etc).




COLABORADORES

Los profesionales de las Entidades Auditoras que cumplan con los requisitos anteriormente descritos.

El propio trabajador (siempre y cuando reúna los requisitos anteriormente descritos o certifique los mismos por persona o entidad debidamente autorizada).

También las EMPRESAS o ASOCIACIONES pueden adquirir la aplicación informática on line a través de una web específica para que sea ella misma la que gestione el propio programa y cree su propio pasaporte de seguridad y salud.



Prevención Universal

Informe de Prevención y Salud



Pasaporte de Seguridad y Salud para cada trabajador



Prevención Universal

Colaboradores
Clientes

www.prevencionuniversal.es

www.pasaportedeseguridadysalud.com